

Rygeområder og skiltning på KEA. Gælder fra 4. februar 2019

Flere ansatte og studerende på KEA har været generet af røg fra rygere. Derfor er KEAs arbejdsmiljøudvalg og direktion blevet enige om, at KEA begrænser rygningen til afmærkede rygeområder. Det gælder både tobaksrygning og E-cigaretter. Der bliver opsat skilte, der viser, hvor man må ryge, og der opsættes skilte, der viser vej til rygeområder.

Skiltning

Der anvendes følgende skiltning:

Rygning tilladt



Skiltning på væg hvor der må ryges

Rygning tilladt



Tegning på asfalt

Rygning henvisning



Henvisning til hvor der må ryges

Rygning forbudt



Skilt til steder hvor der ikke kan laves henvisning

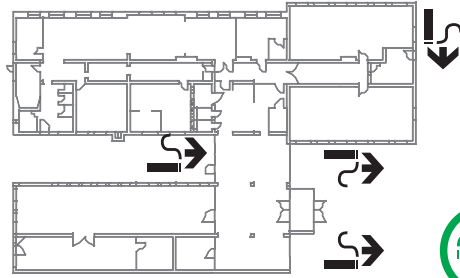
Rygeskur

Der opsættes 5 rygeskue på KEA som det viste. På de følgende sider, vises placeringerne på hver adresse.

Rygeskurerne forventes, at være opsat medio marts. I mellemtiden, vil der blive opsat midlertidige pavilloner.

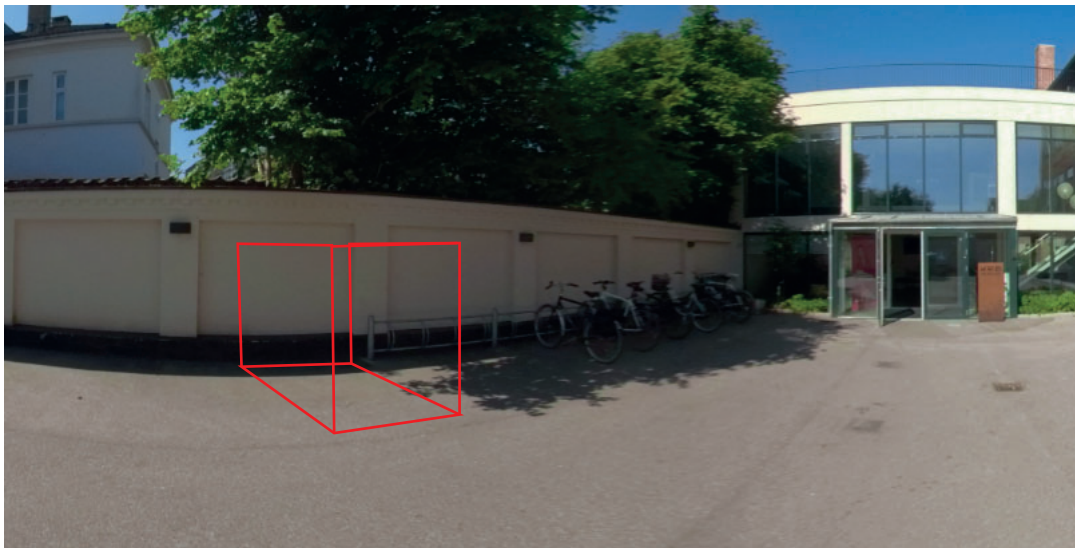


Frederikkevej



 Skilt
2 stk til terrasse

 Folie
2 stk til terrasse

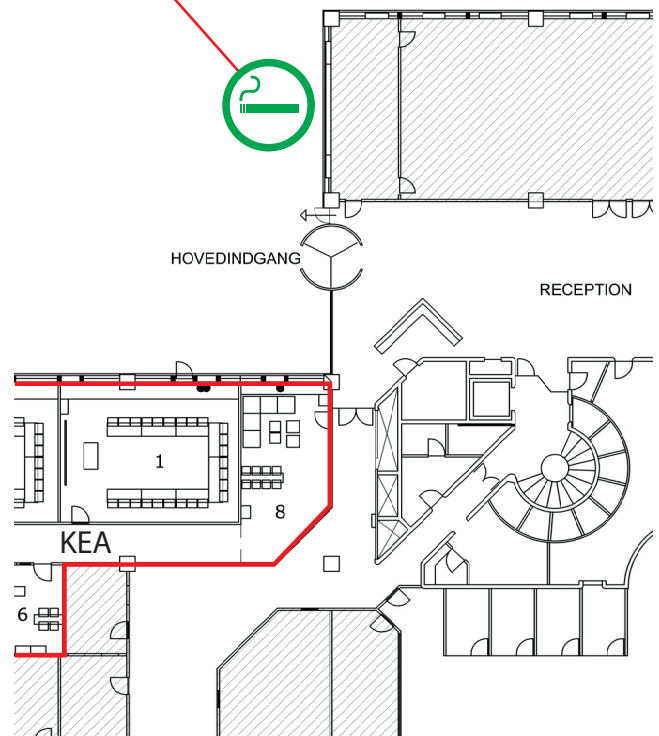


Rygeskurs placering, markering på asfalt

World Trade Center i Ballerup



Rygeområde - der er netop opført et rygeskur her



Guldbergsgade



Rygeskurs placering, markering med grønne skilte

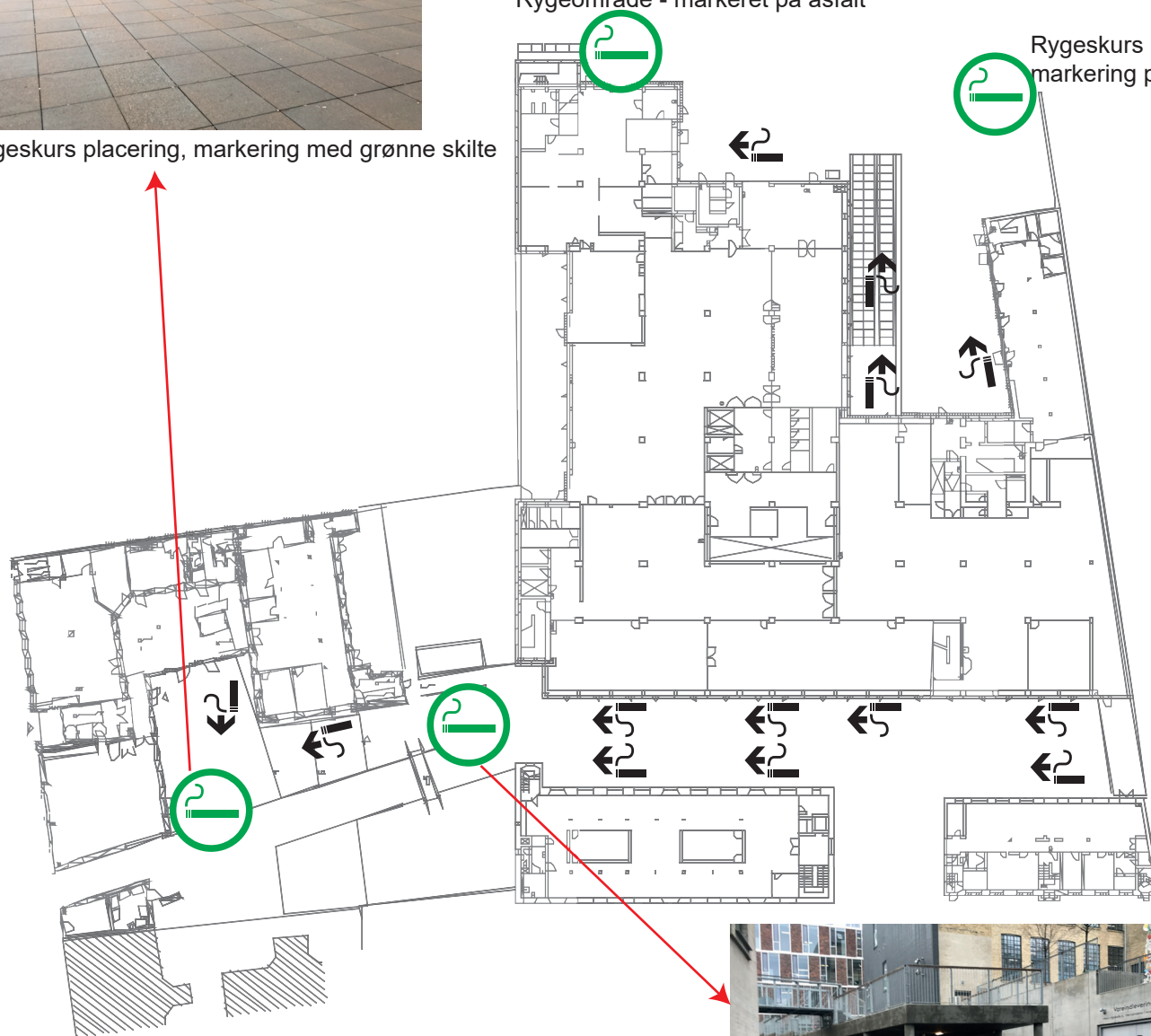


10 stk til terrasserne



10 stk til terrasserne

Rygeområde - markeret på asfalt



Rygeskurs placering
markering på asfalt

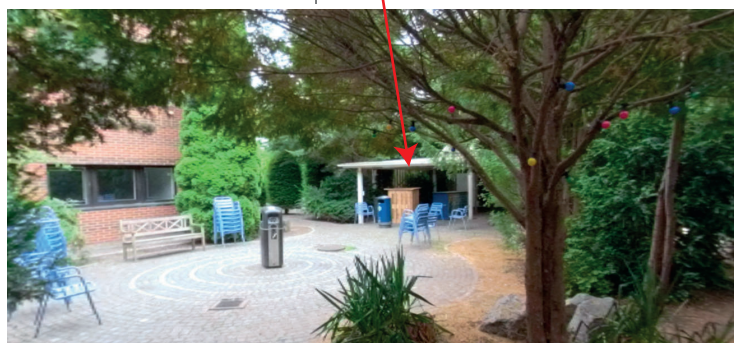
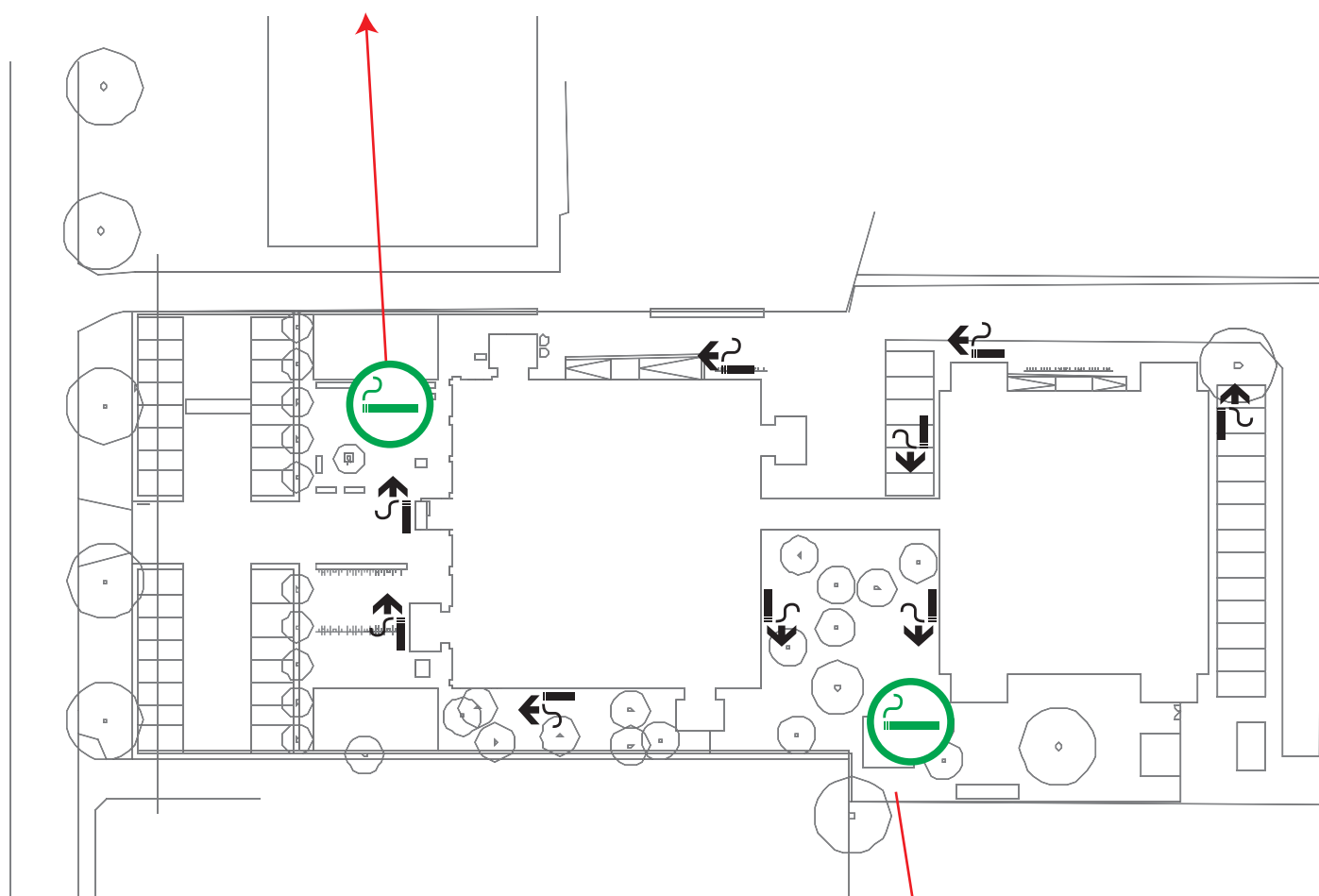


Rygeområde med læ - markeret på asfalt

Lygten 16



8 kvm af cykelskur inddrages til rygeområde, markeret på fliserne

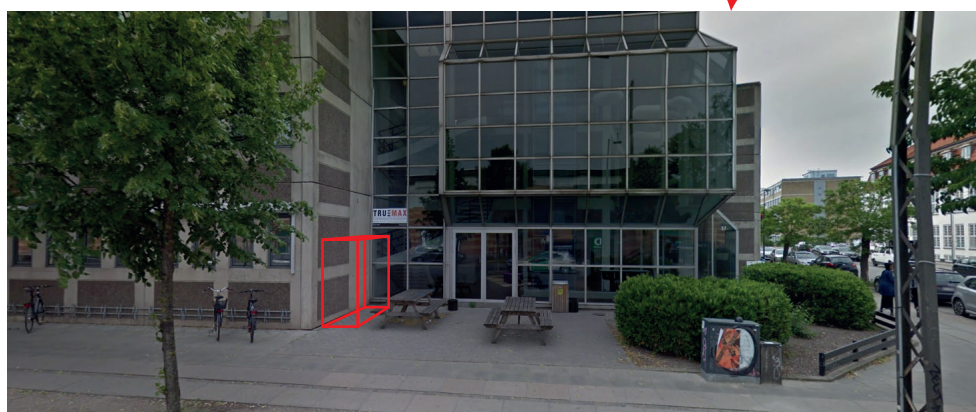
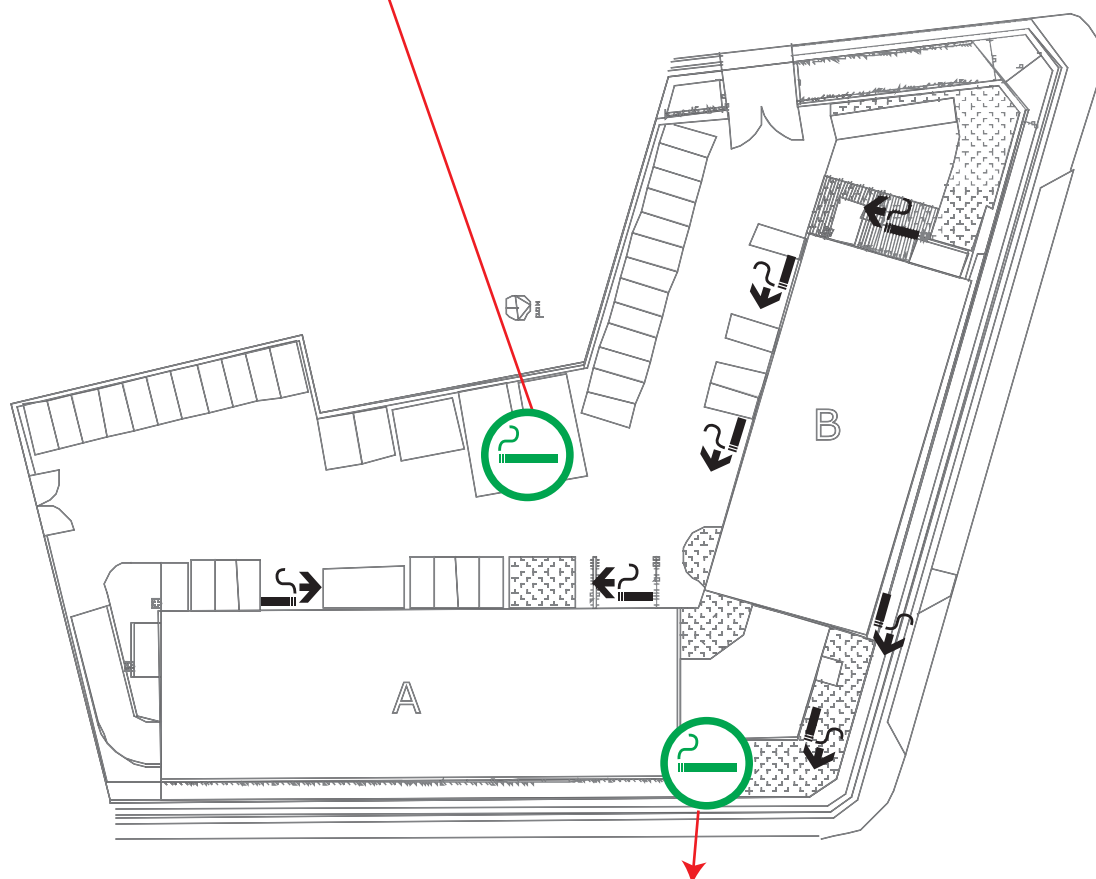


Rygeområde - markeret med grønne skilte

Lygten 37



8 kvm af cykelskur, inddrages til rygeområde, markering på asfalt



Rygeskurs placering, markering på fliser

Prinsesse Charlottes Gade



Rygeskurs placering til højre for nuv. rygeskur da naboer også klager over røg markering på asfalt



Rygeområde markering på asfalt

